

**CHILITEC® SOLAR LED
BODENEINBAUSTRALER
AUSSENLEUCHE EDELSTAHL,
QUADRATISCH, BOHRLOCH 73MM,
BIS MAX. 2000KG BEFAHRBAR IP44**

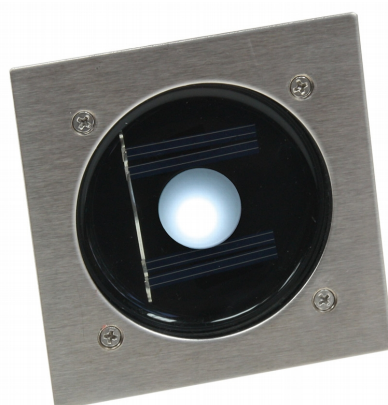
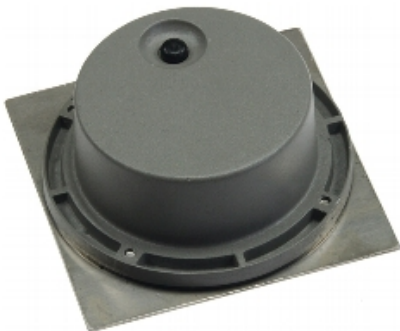
€8,39

- Solar LED Bodeneinbaustrahler quadratisch
- mit integriertem Solarpanel
- LED Farbtemperatur 6000K (tageslichtweiss)
- volle Aufladung reicht für 6-8 Stunden
- Abmessung: 10cm x 10cm (4cm tief ø73mm)
- robustes Gehäuse mit Edelstahl-Frontplatte
- 1x NiMH Akku Typ AAA 600mAh (auswechselbar)
- trittfest und befahrbar (max. 2.000kg)
- spritzwassergeschützt IP44

Artikelnummer: CT-BES-SOLAR-QUAD-20839-A

Kategorien: [Unkategorisiert](#)

GALERIEBILDER





BESCHREIBUNG

- Solar LED Bodeneinbaustrahler quadratisch
- mit integriertem Solarpanel
- LED Farbtemperatur 6000K (tageslichtweiss)
- volle Aufladung reicht für 6-8 Stunden-Abmessung: 10cm x 10cm (4cm tief ø73mm)
- robustes Gehäuse mit Edelstahl-Frontplatte
- 1x NiMH Akku Typ AAA 600mAh (auswechselbar)
- trittfest und befahrbar (max. 2.000kg)
- spritzwassergeschützt IP44

ZUSÄTZLICHE INFORMATIONEN

Gewicht	1,0000 kg
Farbtemperatur [K] und Farbe	kaltweiß 6500k
Dimmbar	Nein
Länge	5 cm
Kategorie	Bodeneinbaustrahler
Technische Details	<ul style="list-style-type: none">- Lichtfarbe: weiss 6000K- Leuchtdauer mit vollem Akku: ca. 6 - 8 Stunden- Material Frontplatte: Edelstahl- integriertes Solarpanel: JA- trittfest und befahrbar: max. 2000Kg- Schutzklasse: IP44- Akkutyp: 1x NiMH Akku AAA 600mAh (auswechselbar)- Einbau Ø 73mm, Kranz 98mm
Hersteller Garantie [Jahre]	2
Abstrahlwinkel [°]	

21. Oktober 2015