



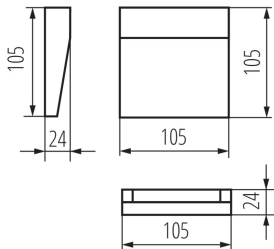
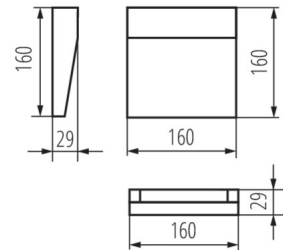
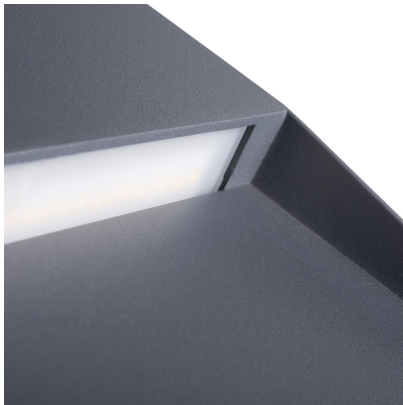
**KANLUX® LED AUSSENLEUCHE,
LED TREPPENLEUCHE DULI,
QUADRATISCH, IP54, 4000K
NEUTRALWEISS**

€17,59

Artikelnummer: KLX-DULI-QUAD-B

Kategorien: [Raum- und
Gartenbeleuchtung](#), [LED Neuheiten](#),
[Wandleuchten](#), [Wandeinbaustrahler](#), [Kanlux](#)

GALERIEBILDER



BESCHREIBUNG

- LED Wandaufbaustrahler quadratisch
- für Innen- und Aussen Wasserschutz IP54
- modernes und geometrisches Design
- matte Oberfläche in Graphit
- direkter Anschluss an 230V 50Hz
- mit Zuleitungskabel
- Farbtemperatur neutralweiss 4000K
- 4W = 100 Lumen und 6,5W = 270 Lumen

ZUSÄTZLICHE INFORMATIONEN

Gewicht	0,37700 kg
Farbtemperatur [K] und Farbe	neutralweiß 4000k
Dimmbar	Nein
Lebensdauer [h]	30.000
Lichtstromerhalt	70% nach Nutzlebensdauer
Kategorie	Wandleuchte
Technische Details	<ul style="list-style-type: none">- Spannung: 220-240V 50Hz- Lichtfarbe: neutralweiss- Farbtemperatur: 4000K- Betriebsdauer: 30.000h- Schaltzyklen: 20.000x- Anlaufzeit: < 1 sec. = sofort hell- Dimmbarkeit: nein
Konventionelle Watt	entspricht 25-40W
Hersteller Garantie [Jahre]	2
Energielabel-URL	
Abstrahlwinkel [°]	

11. Juni 2014