



**EPILED® EXTREM HELLES LED STRIP
/ LED BAND / LED STREIFEN 5M 12V
DC NEUTRALWEISS 4000K 96 WATT
9600 LUMEN 600 SMD
SELBSTKLEBEND, KÜRZBAR &
DIMMBAR SCHUTZKLASSE IP20**

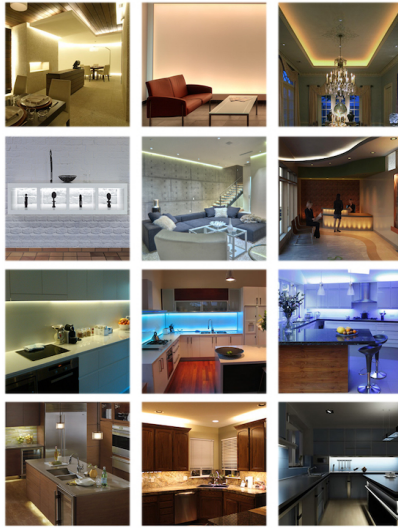
€40,99

- extrem helles LED Stripe 96W = 9600 Lumen
- mit original Epistar LED Diode 2835
- Länge 500cm (5m)
- 1920 Lumen pro Meter
- 120 LED SMD pro Meter
- Lichtfarbe 4000K
- Breite 10mm
- Abstand der LEDs 8,34 cm
- kürzbar immer nach 2,5cm
- selbstklebende Rückseite 3M® Klebeband
- Gesamtleistung 96 Watt (500cm)
- sehr flexibel
- das LED Lichtband ist dimmbar
- muss auf wärmeableitendem Material installiert werden
- helle 19,2 Watt pro Meter, 12 Volt DC

Artikelnummer: EPI-STRIPE-IP20-EMPA-dNW-B

Kategorien: [LED Band / Stripe / LED Streifen / LED Leiste](#), [LED Streifen weiss](#)

GALERIEBILDER



Der passende Trafo:
Watt Stripe < 70% Watt Trafo



Controller / Dimmer
steuerbar mit Fernbedienung



Fernbedienung
zur Steuerung des
Dimmers



BESCHREIBUNG

- extrem helles LED Stripe 96W = 9600 Lumen
- mit original Epistar LED Diode 2835
- Länge 500cm (5m)
- 1920 Lumen pro Meter
- 120 LED SMD pro Meter
- Lichtfarbe 4000K
- Breite 10mm
- Abstand der LEDs 8,34 cm
- kürzbar immer nach 2,5cm
- selbstklebende Rückseite 3M® Klebeband
- Gesamtleistung 96 Watt (500cm)
- sehr flexibel
- das LED Lichtband ist dimmbar
- muss auf wärmeableitendem Material installiert werden
- helle 19,2 Watt pro Meter, 12 Volt DC

ZUSÄTZLICHE INFORMATIONEN

Gewicht	0,3 kg
Dimmbar	Ja
Lebensdauer [h]	40.000
Lichtstromerhalt	70% nach Nutzlebensdauer
Leuchtkraft (Lumen)	9600
Kategorie	Stripe



- Verbrauch: 96 Watt auf 5 Meter
- Lichtstrom: 9600 Lumen
- Spannung: 12V DC
- Lichtfarbe: neutralweiss
- Farbtemperatur: 4000K
- Farbwiedergabe: 80 Ra
- Lichtstromerhalt: 70% nach Nutzlebensdauer
- Abstrahlwinkel: 120°
- Betriebsdauer: 30.000h
- Schaltzyklen: 40.000x
- Anlaufzeit: < 1 sec. = sofort hell
- Abmessungen: LxBxH 5000mm x 10mm x 3mm
- Dimmbarkeit: JA
- Energieeffizienzklasse: A+
- Gewichteter Verbrauch: 96 kWh/1000h
- Installation: auf ausreichende Wärmeabgabe achten, evtl. auf Kühlkörper installieren
- Quecksilber: kein Quecksilber
- Schutzklasse: IP20 – weisses PCB
- Besonderheit: alle 2,5cm kürzbar
- hochflexibel: kann auch um 90° verlegt werden

Technische Details

Verbrauch

96

Konventionelle Watt

[entspricht 500-1000W](#)

Energielabel-URL

https://eprel.ec.europa.eu/labels/lightsources/Label_1084037_small_color.pdf

Hersteller Garantie [Jahre]

[2](#)

Abstrahlwinkel [°]

[120](#)

20. November 2017